

## ご利用料金 (2023年10月現在)

1. **入居一時金** **0円**  
※敷金・礼金などはありません



2. **住宅費用** 月額合計 **146,140円** (税込)

料金内訳	
家賃 (非課税)	66,000円/人
管理費 (非課税)	44,500円/人
食費 (税込)	35,640円/30日

- 管理費には水道光熱費が含まれます。
- 点滴のみや経管栄養の方には食費の請求はありません。
- 月の途中に入退去する場合は日割り計算になります。
- その他の実費費用(税込)  
リネン代110円/日、洗濯代165円/日、おむつ代660円/日  
退去時クリーニング代19,800円(退去時ご請求)



3. **介護費用 (自己負担金)**

- 介護保険を利用し、訪問看護、訪問介護のサービスをご利用頂きます。
- 自己負担分の請求は、医心館とは別に発生いたします。
- 上限は下記のご自己負担限度額が目安です。

	支給限度基準額 (単位)	自己負担上限金額(円) ※1割負担の場合
要介護1	16,765	19,113
要介護2	19,705	22,464
要介護3	27,048	30,835
要介護4	30,938	35,270
要介護5	36,217	41,288



4. **医療費用 (自己負担金)**

- 訪問診療や訪問薬局・訪問看護によるサービスをご利用頂きます。
- 自己負担分の請求は、医心館とは別に発生いたします。
- ご本人の負担割合により異なります。

## アクセス Access

### 医心館 平和台

〒179-0085 東京都練馬区早宮二丁目10番26号  
TEL:03-6913-0622 FAX:03-6913-0623



#### 公共機関をご利用の方は

平和台駅 2番出口より  
徒歩約5分

入居  
相談

TEL:090-1773-7798



志とビジョンある医療・ヘルスケアで  
社会を元気に幸せに

株式会社アンビス

〒104-0031 東京都中央区京橋1丁目6番1号  
三井住友海上テプビル 7階  
TEL:03-6262-5105(代表) <https://ishinkan.amvis.com>

▼HP



▼Twitter



※Twitterは毎日更新中!  
フォローお待ちしております♪

人をつないで、  
まちの医療を支える。

## 医心館 平和台

住宅型有料老人ホーム



医心館 訪問看護ステーション 平和台

医心館 訪問介護ステーション 平和台



## 「医心館」とは

「医心館」は24時間365日、  
夜間も看護師がケアを提供し、  
専門的な医療・介護にも対応します。

「医心館」は地域の医師やケアマネジャーと連携し、入居者の皆さまが大切な時間を穏やかに過ごしていただくための、安らぎの療養の場です。

末期がんの方、人工呼吸器に頼らざるを得ない方、神経変性疾患などの特定疾患をお持ちの方、障害のある方など、慢性期・終末期医療を受けている方のなかには、自宅や介護施設で安心して療養生活を送りたくても、その希望が叶わない方がいらっしゃいます。

お悩みをお持ちの方は気軽にお問い合わせください。



## 4つの特徴

### 1. 看護師・介護士による 24時間安心・安全ケア

夜間も看護師1名+介護士1名以上が  
対応します。



### 2. 最期まで責任あるケア

最期まで自宅のような温もりのある環境でご本人にとって大切な時間を過ごしていただけます。

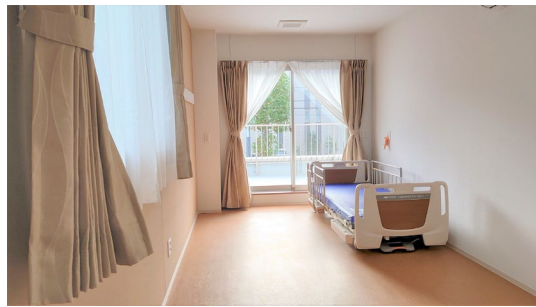
### 3. かかりつけ医とケアマネジャーの継続

かかりつけ医による訪問診療/往診の継続が可能です。  
かかりつけ医がおられない場合は、症状に適した在宅医療の医師をご紹介します。

ケアマネジャーは現在の担当者をそのまま継続いただけます。  
担当者がおられない場合はご紹介します。

### 4. 低価格ホテルコストプランの実現

入居費用(家賃・管理費・食費・その他実費)をリーズナブルに抑えているため、ご利用にかかる費用負担を軽減することができます。※権利形態: 利用権方式(月払い)



## 対象としている方

医療依存度が高く、  
療養先を見つけることが  
難しい方のニーズに応えます。

- がん末期の方
- 人工呼吸器の方

※その他、気管カニューレの方、神経変性疾患等で医療的ケアが必要な方についてはご相談ください。

